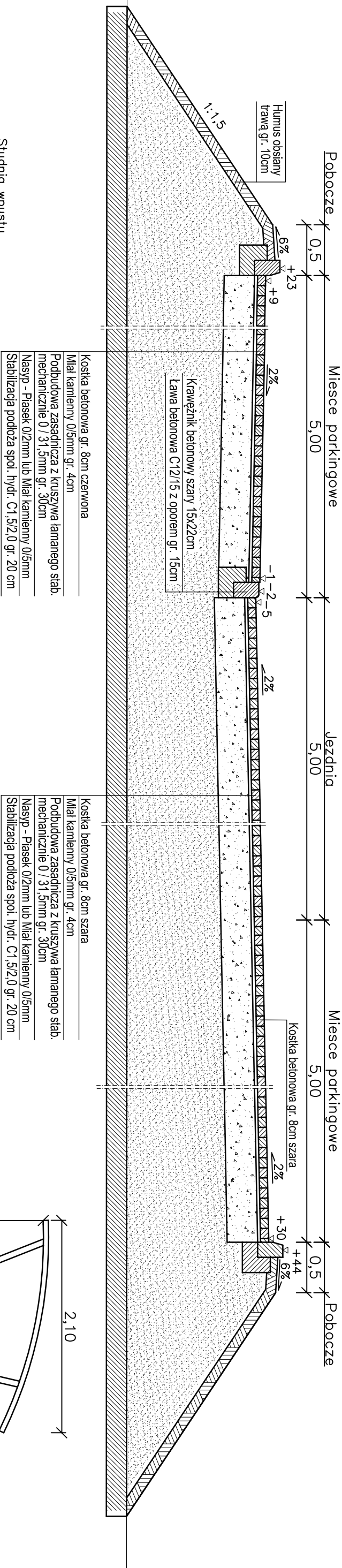
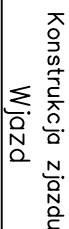


Konstrukcja nawierzchni

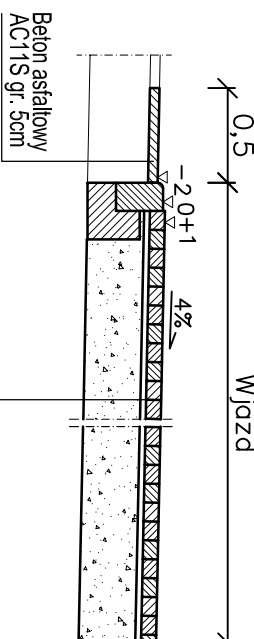


Kostka betonowa gr. 8cm czerwona
Młot kanienny 0/5mm gr. 4cm
Podbudowa zasadnicza z kruszywa łamanego słab.
mechanicznie 0 / 3/1,5mm gr. 30cm
Nasyr. - Piasek 0/2mm lub Młot kanienny 0/5mm
Stabilizacja podłoża spoi. hvdř. C1,5/2,0 gr. 20 cm

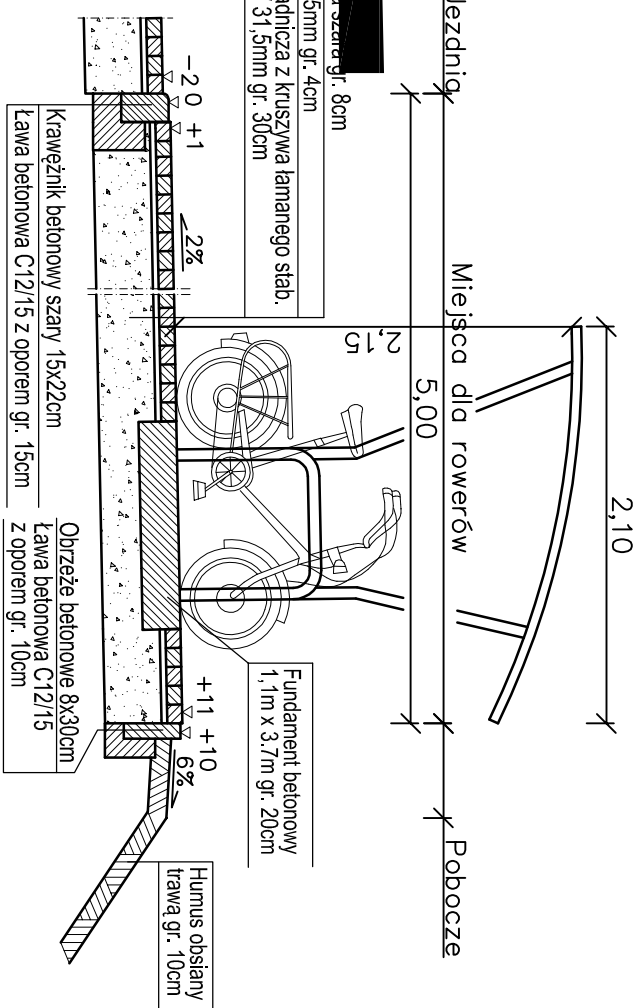
Koszta betonowa gr. 8cm szara
Miał kamienny 0/5mm gr. 4cm
Podbudowa zasiedlnicza z kruszywa łamanego s16b mechanicznie 0/31,5mm gr. 30cm
Nasyt. - Piasek 0/2mm lub Miał kamienny 0/5mm
Stabilizacja podłoża spoj. hydr. C1,5/2,0 gr. 20 cm



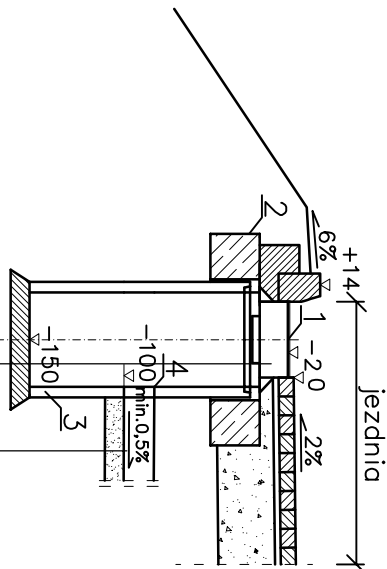
Nr	Nazwa Elementu Wpustu
1	Wpust zeliwny jezdniowy kl. D400
2	Pierscień oddziadzający
3	Krąg żelbet. denny DN 500 z wylotem DN 160
4	Przejście szczeblne



Kosztowa detonowa szara gr. 8cm
Miał kamienny 0/5mm gr. 4cm
Podbudowa zasadnicza z kruszywa łamanego słab. mechanicznie 0 / 31.5mm gr. 30cm



Kosłka betonowa szara gr. 8cm
Miał kamienny 0/5mm gr. 4cm
Podbudowa zasadnicza z kruszywa łamanego słab mechanicznie 0/31,5mm gr. 30cm



Wpust żeliwny h=15cm	Przykanalik PCV DN160
Studzienka wpustowa DN500 z osadnikiem o głębokości min. 50cm	Kruszywo 0/2mm gr. 10cm
Fundament betonowy C12/15 gr. 10cm	

INWESTOR: GMINA PRZEWORNÓ, ul. Kolejowa 4A, 57-130 Przeworno

WYKONAWCA: **PBI**
WILCZYŃSKI

PBI SEBASTIAN WILCZYŃSKI
ul. Wzrósowa 10B/2, 55-080 Smolec, NIP 886-144-91-83
tel. +48 660 228 225, e-mail: sebastian.pbiwilczynski@wp.pl

Obiekt budowlany:	Budowa obiektu typu P&R w miejscowości Sarby - dz. nr 58 obr. Sarby, gm. Przeworno
----------------------	---

Opracowanie	Projekt Techniczny
-------------	--------------------

Tytuł
 Temat:
 Przekroje konstrukcyjne
 Data: _____ r. 200__

		5.2025
Stanowisko:	Imię i nazwisko - nr uprawnień	Podpis

mgr inż. Sebastian Wilczyński - 225/DOŚ/08	Projektant główny
	branża drogowa
	Stadium: PB

Sprawdzający		Skala: 1:
i odwołanie		Branza: Drogi

mgr inż. Sebastian Grochalski - 89/DOŚ/06
branża drogowa
i odwodnienie